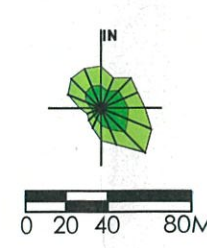
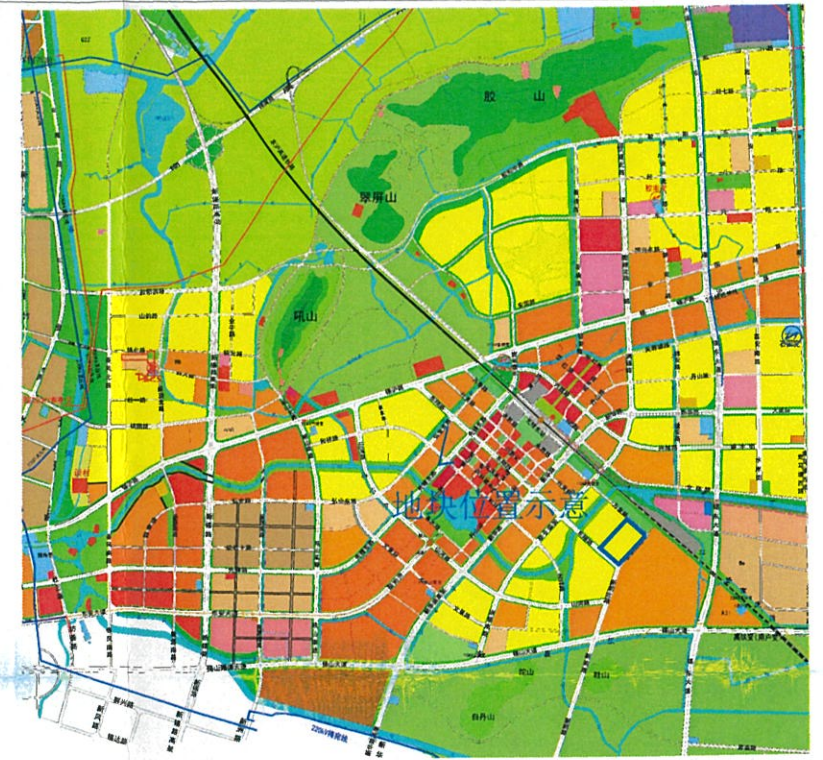


# 地块区位图



说明：  
本地块一年内未签订国有土地使用权出让合同的，地块规划图自行失效。

## 图例

- 道路红线及中心线
- 可建设用地范围线
- 建筑控制线
- 高层建筑控制线
- 地下建筑控制线
- 禁止机动车出入口控制线
- 机动车开口方向
- 可建设用地范围内地铁特别保护区
- 建筑高度控制I区
- 建筑高度控制II区
- 高压线及高压控制走廊
- 轨道交通控制线
- 文物保护单位
- 现状保留建筑
- 绿地范围
- 尺寸标注
- 坐标标注

## 无锡市自然资源和规划局地块规划图

地块位置	东翔路-站八路-万泉路-空地		
地块名称	东翔路与站八路交叉口西北侧地块	地块编号	XDG-2021-74号
所属行政区	锡山区	日期	2021年9月

